

Powered by



GP 12260 12В 26Ач

GP 12260 - батарея общего применения со сроком службы 5 лет в буферном режиме или более 260 циклов заряда-разряда в циклическом режиме при 100% разряде. Как и все батареи CSB, она перезаряжаемая, высокоэффективная и не требующая обслуживания.



► Спецификация

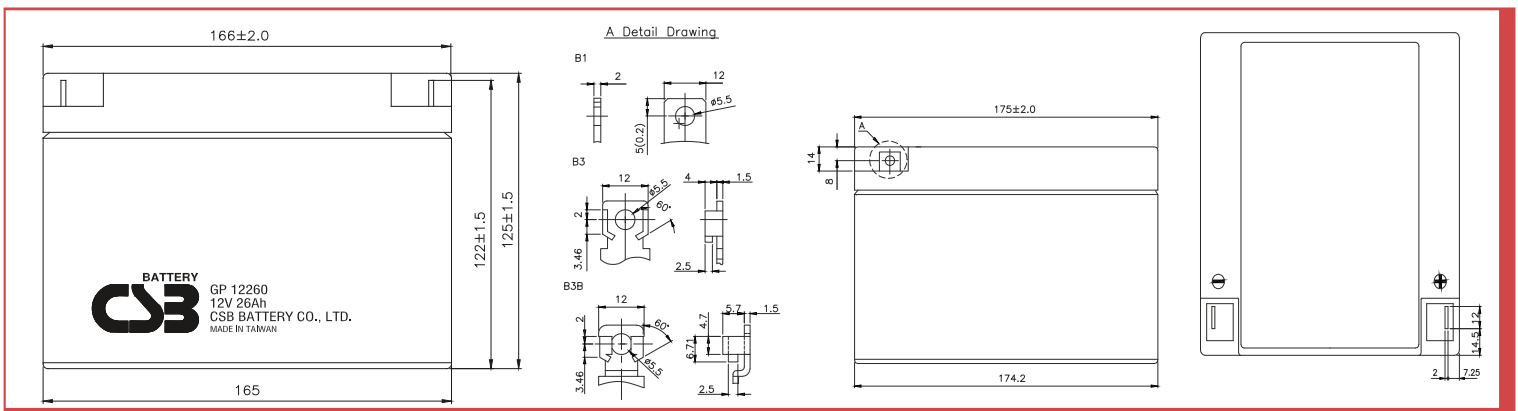
Кол-во элементов в блоке	6
Номинальное напряжение	12
Емкость	26 Ач при 20-часовом разряде до $U_{\text{ном.}}$ - 1.75 В/Эл при 25 °С
Вес	8.45 кг
Максимальный ток разряда	350А (5 сек)
Внутреннее сопротивление	11 мОм
Диапазон рабочих температур	разряд: от -20°С до +50°С заряд: от -20°С до +40°С хранение: от -20°С до +40°С
Номинальная рабочая температура	25°С
Напряжение подзаряда	13.5 - 13.8 В при 25°С
Максимальный ток заряда	7.8 А (при заряде постоянным током), в режиме постоянного подзаряда I_{max} не ограничен
Напряжение заряда при циклическом режиме	14.4 - 15.0 В при 25°С
Саморазряд	низкий саморазряд, аккумулятор может храниться без подзаряда при 25°С более 6-ти месяцев.*
Выводы	под гайку и болт М5
Материал корпуса	ABS (акрило-бутадиен-стирол)

*Перед использованием батарею необходимо зарядить. При более высокой температуре окружающей среды время хранения сокращается.



► Размеры, мм:

Длина	Ширина	Высота	Высота (с клеммами)
166±2.0	175±1.0	125±1.5	125±1.5



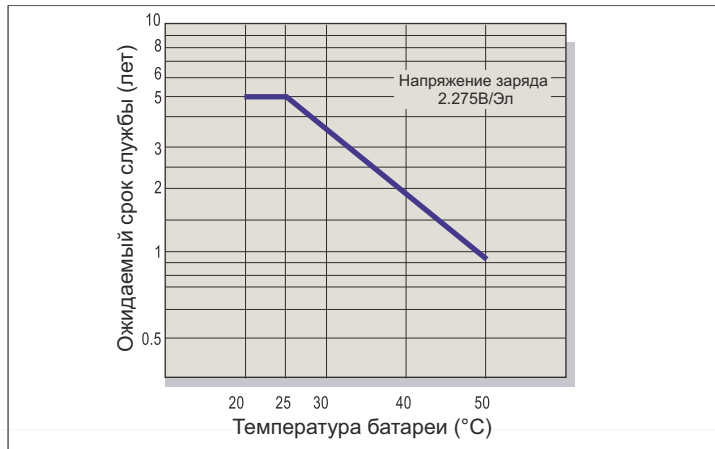
РАЗРЯД ПОСТОЯННЫМ ТОКОМ : А (25°С)

$U_{\text{к/Т}}$ разряда	5мин	10мин	15мин	30мин	1ч	2ч	3ч	4ч	5ч	8ч	10ч	20ч
1.60В	106	69.0	52.8	32.7	19.6	11.5	8.14	6.37	5.24	3.46	2.82	1.47
1.67В	99.0	65.9	51.1	32.3	19.5	11.4	8.13	6.36	5.23	3.43	2.79	1.43
1.70В	95.7	64.6	50.4	32.2	19.4	11.3	8.12	6.35	5.22	3.42	2.78	1.41
1.75В	89.7	62.0	49.0	31.6	19.3	11.2	8.11	6.34	5.21	3.39	2.74	1.37
1.80В	83.3	59.4	47.5	31.1	19.2	11.1	8.10	6.33	5.19	3.35	2.70	1.33
1.85В	76.7	56.5	45.8	30.5	19.1	11.0	8.09	6.32	5.17	3.32	2.66	1.29

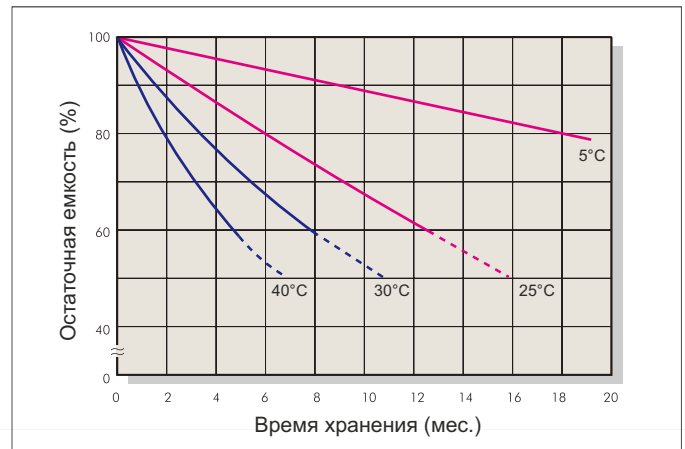
РАЗРЯД ПОСТОЯННОЙ МОЩНОСТЬЮ : Вт/БЛОК (25°С)

$U_{\text{к/Т}}$ разряда	5мин	10мин	15мин	30мин	1ч	2ч	3ч	4ч	5ч	8ч	10ч	20ч
1.60В	1,270	828	634	392	235	138	97.7	76.4	62.9	41.5	33.8	17.6
1.67В	1,181	790	610	385	234	137	97.6	76.3	62.8	41.2	33.5	17.1
1.70В	1,139	772	602	382	233	136	97.5	76.2	62.7	41.0	33.3	16.9
1.75В	1,071	744	586	378	232	135	97.4	76.1	62.6	40.6	32.9	16.5
1.80В	999	713	570	373	231	134	97.3	76.0	62.3	40.2	32.4	16.0
1.85В	920	678	550	367	230	133	97.2	75.9	62.1	39.8	32.0	15.6

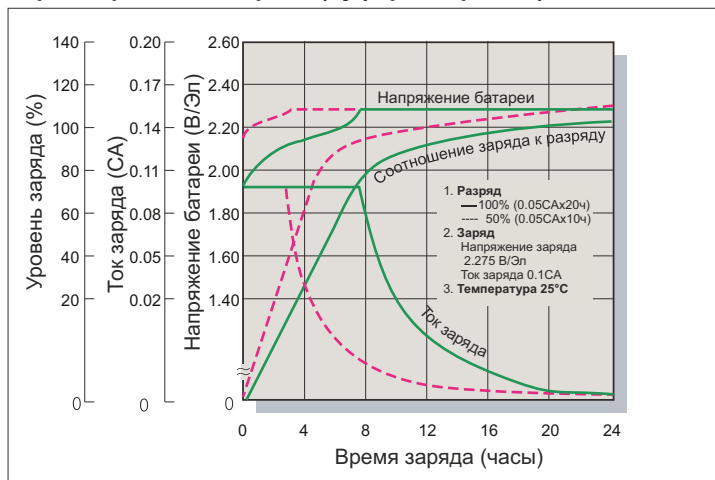
Зависимость срока службы от температуры



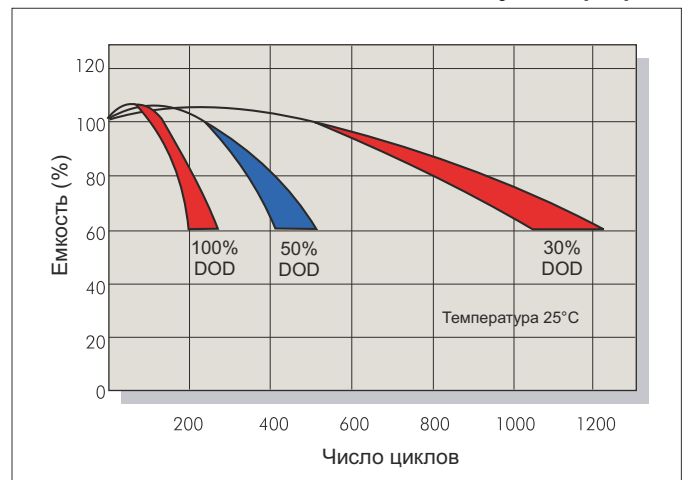
Саморазряд



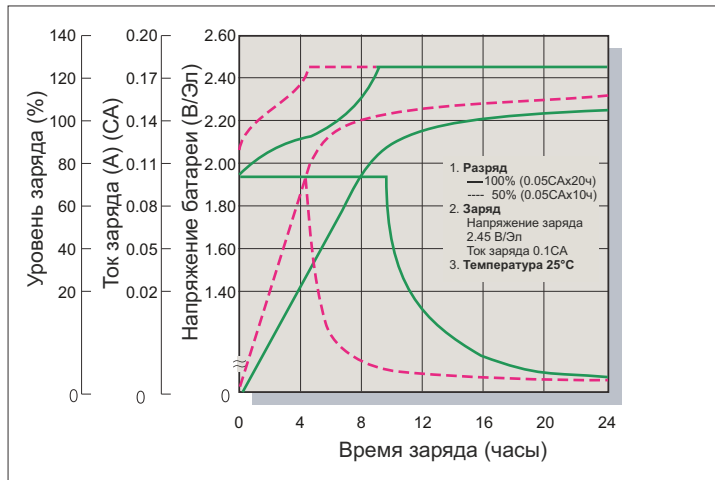
Характеристики заряда (буферный режим)



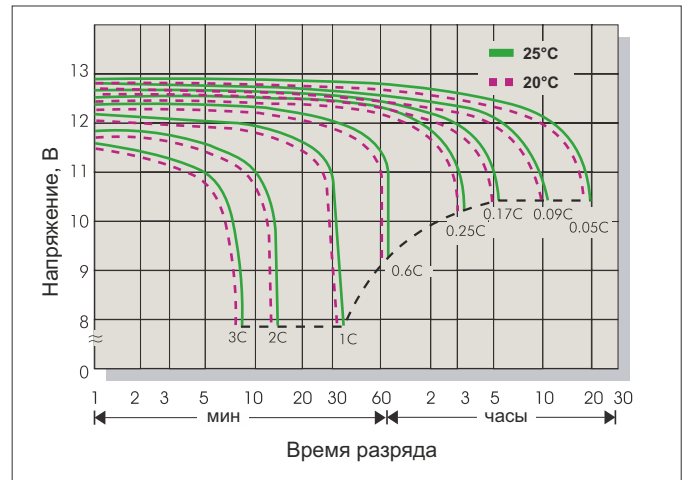
Зависимость кол-ва циклов от глубины разряда



Характеристики заряда (циклический режим)



Разрядные характеристики



Заряд

Применение	Напряжение заряда(В/Эл)			Максимальный ток заряда
	Температура	Рекомендуемое значение	Диапазон значений	
Циклический режим	25°С	2.45	2.40-2.50	0.3С
Буферный режим	25°С	2.275	2.25-2.30	

Разряд

Конечное напряжение (В/Эл)	1.75	1.70	1.60	1.30
Ток разряда (А)	0.2С>(А)	0.2С<(А)<0.5С	0.5С<(А)<1.0С	(А)>1.0С

ОТДЕЛ ПРОДАЖ
ООО "Кипер Трэйд" (Минск)

Тел./Факс : +375 17 237-14-14
 Моб./Тел. : +375 29 337-14-14
 Электронная почта : info@csb-battery.by
 Веб сайт : www.csb-battery.by